

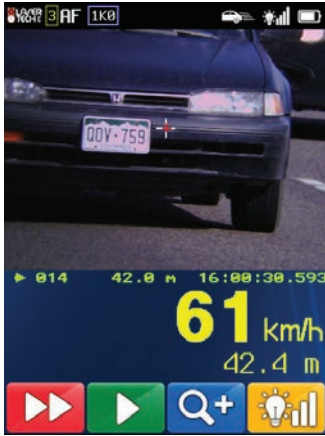
LTI 20/20 TRUCAM® IIC PHOTO/VIDEO LASER

- + Video e imágenes de seguimiento en alta resolución
- + Operación simplificada, fácil de aprender
- + Información encriptada de alta seguridad
- + Operación de día o de noche, portátil o fija
- + Impresión en campo inalámbrica
- + Integración escalable



El completamente nuevo LTI 20/20 TruCAM® IIC

LTI es el único fabricante que tiene más de 6,000 láser con foto/video utilizados activamente en más de 90 países. Ningún otro láser puede igualar la ingeniería superior, funcionalidad total, alto nivel de satisfacción al usuario y soporte de LTI. Bienvenidos a la nueva generación de láser con foto y video: TruCAM IIC.



Foto/Video en alta resolución

- ✓ AdapTec™ ajusta automáticamente el enfoque, iris y velocidad de disparo por usted
- ✓ Obtenga imágenes cristalinas a más de 150 metros de distancia
- ✓ Rápidamente vea detalles de la placa con diferentes niveles de zoom



Pantalla grande trans-reflectiva de 9.4 cm

- ✓ Vea claramente lo que está haciendo aún bajo el brillo del sol
- ✓ Aprenda a navegar fácilmente con los botones de colores e íconos gráficos
- ✓ Use la pantalla táctil u opere con guantes utilizando los botones



Operación nocturna

- ✓ Capture infracciones de noche con el equipo montado en trípode o portátil
- ✓ Active el filtro nocturno con la simple presión de un botón.
- ✓ Capture imágenes de alta calidad con la opción del iluminador compacto.



Integración escalable

- ✓ Compatible con sistemas de infracciones back-office
- ✓ Integrable con sistemas de reconocimiento de placas (ANPR)
- ✓ Múltiples formatos de comunicación: SD card, Wifi y Ethernet
- ✓ Transmite información e imágenes a impresora portátil



MODO VELOCIDAD
Obtenga mediciones de velocidad y toda la información pertinente de vehículos acercándose o alejándose dentro de tráfico denso



MODO AUTOMATICO
Automáticamente captura imágenes dentro de una distancia fija como en zonas de escuelas o zonas de construcción



MODO DOBLE VELOCIDAD
Aplique diferentes límites de velocidad en la misma vía y distinga entre vehículos comerciales y privados



Versatilidad máxima

- ✓ Registre infracciones más rápido con el rango extendido de seguimiento en video y captura de imágenes
- ✓ Utilicelo portátil o use el TruCAM IIC de forma fija en modo automático continuo
- ✓ Configure dos límites de velocidad y aplíquelo para vehículos comerciales y privados a la misma vez
- ✓ Aplique límites de velocidad a motos o vehículos sin placa delantera
- ✓ Combata inhibidores de señal con los algoritmos de detección incluidos
- ✓ Comprueba mas que infracciones de velocidad:
 - Seguimiento muy de cerca
 - Manejo agresivo
 - Obstrucciones de tráfico
 - Uso indebido de líneas de tráfico
 - Manejo distraido
 - No uso de cinturón de seguridad
 - Estudios de comportamiento



Encriptación segura

- ✓ Tenga confianza si alguna vez es citado a corte con nuestra información con seguridad inviolable de avanzada de 128 bits
- ✓ Validación insuperable: Aprueba mediciones de distancia fija y velocidad cero en modo velocidad

LTI 20/20 TruCAM® IIC



Operación Remota

- ✓ Opere el TruCAM IIC desde el interior de su patrulla, para dar mas seguridad al operario
- ✓ Transmita en tiempo real desde el láser a una pantalla mas grande para propósitos de entrenamiento
- ✓ Apártese de la línea de vista con la opción de ubicarse en casi cualquier lugar



MODO NOCTURNO
Permite operación de noche o en túneles



MODO DISTANCIA ENTRE VEHICULOS
Mide la velocidad, tiempo y distancia entre dos vehículos



MODO PLACA TRASERA
Mide la velocidad del vehículo que se acerca y hace seguimiento hasta capturar la placa trasera

Especificaciones
(Sujeto a cambio sin aviso previo)

LTI 20/20 TruCAM® IIC

Desempeño	Rango óptimo de la cámara	15 - 150 metros		
	Precisión de velocidad	±1 km/h		
	Rango de velocidad	0 km/h a 320 km/h acercándose o alejándose		
	Precisión de distancia	± 15 cm (±6 pulgadas) precisión absoluta		
	Resolución de pantalla	Velocidad: ±1 km/h	Distancia: ±0.1 meter	
	Distancia mínima de medición	Modo Velocidad: 15.25 metros	General: 1 metro	
	Distancia máxima de medición	Programado de fábrica hasta 1,200 metros. Opcional 2,400 metros		
	Tiempo de medición	0.33 seg		
	Muestreo máximo	Hasta 3 mediciones por segundo		
	Unidades de medición	Velocidad: Kilometros por hora	Distancia: Metros	
Laser	Potencia del láser	90 micro watts nominal		
	Longitud de onda del láser	905 nanometros nominal		
	Divergencia del rayo	2.5 milliradianes nominal		
	Seguridad ocular	FDA Clase 1 (CFR 21)	IEC 60825-1	
Características físicas	Cuerpo	Exterior en compuesto de policarbonato, chasis interno en aluminio		
	Peso	1.6 kg Incluyendo batería		
	Tamaño	21.0 cm x 9.8 cm x 31.7 cm		
	Características ambientales	NEMA 4 / IP55 resistente a agua y polvo		
	Rango de temperatura	Operando: -10° a +60° C	Cargando: 0° a +45° C	Almacenamiento: -20° a +60° C
Hardware	Procesador	Computador: Freescale ARM Cortex A9 32-bit i.MX6 doble núcleo; 1 GHz núcleo Laser : NXP LPC2136		
	Memoria del sistema	1 GB (DDR3 RAM)		
	Grabación	Memoria interna no removible / Tarjeta SD removible	Hasta 64 GB	Formato de archivo SD: VFAT 32
	Pantalla	9.4 cm, 480 x 640 pixel, 24 bits por pixel (bpp), táctil		
	Sensor de la cámara	5 megapixel (2592 x 1944)		
	Lente de la cámara	Lente propietario (equivalente a 330mm), auto-focus, auto-iris, auto-velocidad de disparo auto-filtro D/N		
	GPS	Resolucion: 3 metros autónomo; 2.5 metros SBAS; Receptor: 22 seguimiento, 66 adquisición; Velocidad actualización: 1 Hz a 10 Hz; Tiempo adquisición: Inicio en caliente: 1 s, Inicio en frio: 32 s		
	Reloj en tiempo real	Batería de respaldo CR1632 : ± 20 PPM 5 años		
	Entradas/salidas (I/O)	RS232, puerto serial de comunicación; RS485, señal de iluminador nocturno; WIFI: IEEE 802.11 a/b/g/n; Ethernet: 100M / 1G; USB: 5 v dc alimentación externa; 6 botones de ingresos de datos		
Software	Sistema operativo	Linux con sistema personalizado		
	Anti-inhibidores	Evasor de inhibidores automático		
	Tamaño del video e imágenes	Imágen completa: 2592 x 1944; Cortada al area de interés: 1280 x 960		
	Encriptación de información	Estándares de procesamiento de información federal AES-128, Encriptación avanzada, Estándar 128 Bit		
Energía	Batería	Batería recargable de polímero Lítio-Ion 7.4 v dc, , Protección contra corto circuito y sobrecarga, Hasta 8 horas de operación autónoma inalámbrica		
	Cargador de batería	Cargador principal: 110 v ac a 240 v ac 50/60 Hz de entrada; 12 v dc / 1.8 A de salida (o mejor); Cargador de automóvil: 11 v dc a 16 v dc, conector a encendedor del vehículo con fusible de 3 Amp		