

DETECTOR DE TORMENTAS PORTATIL



DISTANCIA PARA LA MEDICIÓN

LED'S: Cada color se enciende de acuerdo a la distancia que se encuentra la Tormenta.

- **ROJO** 0-6 Millas
- **AMARILLO** 12-24 Millas
- **NARANJA** 6-12 Millas
- **AZUL** 24-40 Millas

Una vez la Tormenta más cercana sea detectada EL LED permanecerá encendido durante 2 minutos.

Si la opción de tono y/o vibración son seleccionados con cada indicación más cercana aumentarán los pitidos.

- Distancias de 24-40 Millas serán indicadas por 1 pitido.
- Distancias de 0-6 Millas serán indicadas con 4 pitidos.

Display gráfico de distancia. Las Tormentas detectadas son indicadas por los rayos que aparecen debajo de la Nube y las distancias son representadas por los colores. El tamaño del Rayo incrementa a medida que esté más cerca. Por ejemplo el Rayo más grande de color rojo indica que la tormenta se encuentra de 0-6 Millas



TODOS LOS RAYOS SERÁN MOSTRADOS EN PANTALLA POR 2 MINUTOS.

- 1 Colocar al equipo 2 pilas AA.
- 2 Presionar el botón verde durante unos segundos.
- 3 Así de fácil! StrikeAlert HD empieza a funcionar inmediatamente.

USE EL BOTÓN < 0 > PARA SELECCIONAR "GRÁFICO DE DISTANCIA"

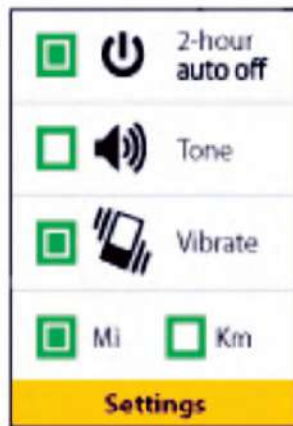
0

"TENDENCIA E INTENSIDAD DE LA TORMENTA".

CONFIGURACIÓN DEL MENÚ

El menú de configuración permite la activación o desactivación de las siguientes funciones:

- **2-Horas Auto-Apagado**
- El equipo se apagará después de 2 horas de no detectar alguna actividad (Ahorrador de Energía).
- **Tono**
- Permite alarmas audibles
- **Vibración**
- Permite alarmas por vibración
- **Mi y Km**
- Opcional Millas o Kilómetros



Use el teclado para navegar por el menú y el botón Seleccionar para elegir la función deseada. El punto verde dentro del recuadro indica que la función esta activa.

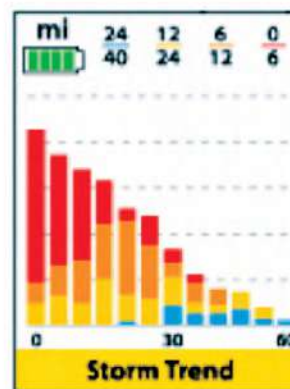
Cuando el recuadro verde está sólo, indica que la función esta desactivada.

- 1 Para la distancia más lejana 1 pitido (24-40 Mi= 40-60 Km).
Para la distancia más cercana 4 pitidos (0-6 Mi= 0-10 Km).
- 2 Corta duración de la vibración para la distancia más lejana.
Larga duración de la vibración para distancias cercanas.

• **NOTA** •

**RETIRE LAS PILAS CUANDO
EL EQUIPO VAYA A SER GUARDADO
O NO SE ESTE UTILIZANDO.**

TENDENCIA E INTENSIDAD



Una hora de historial en intervalos de 5 minutos, todas las Tormentas detectadas son mostradas en la pantalla de tendencia e intensidad de la Tormenta. Los colores son usados para indicar la distancia a la que se encuentra la Tormenta. Estos Histogramas dan una idea de la intensidad y dirección de la tormenta.

Si se está acercando, alejando o si es estacionaria. En la pantalla de ejemplo se muestra que la tormenta esta ganando intensidad y cada vez esta más cerca. La parte roja de las barras indica un creciente número de truenos a 6 Millas del usuario o inferiores.

