

CÁMARA DIGITAL ATEX ARMADEX Ex-M OZC

La ARMADEX Ex-M OZC 2 es la única cámara a prueba de explosiones que está equipada con una función de zoom óptico de 5x. La cámara ATEX es adecuada para su uso en ATEX Zona 2 (Gas) .

El cuerpo de la cámara es robusto y compacto, a prueba de golpes y resistente a caídas de hasta 2,1 m. Resistente a puntos de congelación de hasta -10 grados centígrados y a prueba de polvo. La cámara ATEX es adaptada en fábrica por nuestros expertos, como es el caso de toda nuestra línea ATEX.

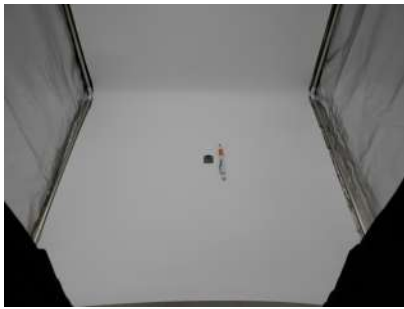
Tenga en cuenta que debido a la normatividad ATEX, el tubo de flash de xenón está desactivado, sin embargo, el anillo de 6 luces LED está habilitado.

Características principales

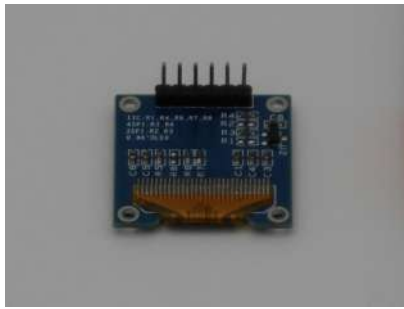
- Apto para ATEX Zona 2
- Cuerpo de cámara ligero y resistente
- Lente de zoom óptico 5X
- Estabilización de imagen óptica (OIS)
- Funcionamiento de la cámara remota
- Carcasa a prueba de salpicaduras (IP56)

Marcado ATEX
II 3G Ex h ic IIC T4 Gc





Sin Zoom - 1m de distancia



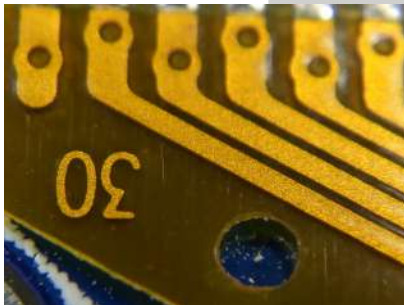
Zoom 20x - 1 m de distancia



Zoom 5x - distancia 1m



Zoom de 40,5x - Distancia de 1 m



Vista microscópica - 1 cm de distancia



Vista microscópica - 1 cm de distancia

Lente de zoom óptico 5x

Uno de los beneficios clave que distingue a la cámara intrínsecamente segura OZC 2 de la competencia es la excelente funcionalidad de zoom.

La lente de zoom óptico captura imágenes y video a un nivel de zoom de 5x sin perder calidad en absoluto. Además, el software de la cámara está equipado con una función de zoom digital de 8,1.

Con la función de zoom inteligente, el hardware y el software se combinan, lo que permite al usuario acercarse hasta 40,5 veces.

La función de zoom inteligente de 40,5x permite a los usuarios:

- Capture maquinaria peligrosa desde una distancia segura.
- Inspeccione la zona 1 mientras permanece de pie de forma segura en la zona 2.
- Capture detalles extremos, especialmente útil al inspeccionar maquinaria de precios o microchips.
 - Tome imágenes y videos en espacios reducidos.
- Descubra daños microscópicos e irregularidades en el modo microscópico digital

Película SR+

El OZC 2 utiliza el software Movie SR+ avanzado para estabilizar videos e imágenes . Esta característica es especialmente útil cuando se realizan inspecciones de video. Los usuarios pueden caminar libremente por el sitio y capturar todo el equipo, la maquinaria y los alrededores sin que el video se distorsione o se mueva. Esto lo convierte en un material mucho más claro y profesional, que no puede ser igualado por la última generación de teléfonos inteligentes.

Cuerpo de cámara ligero y resistente

El ARMADEX Ex-M OZC 2 pesa solo 246 gramos, incluida la batería.

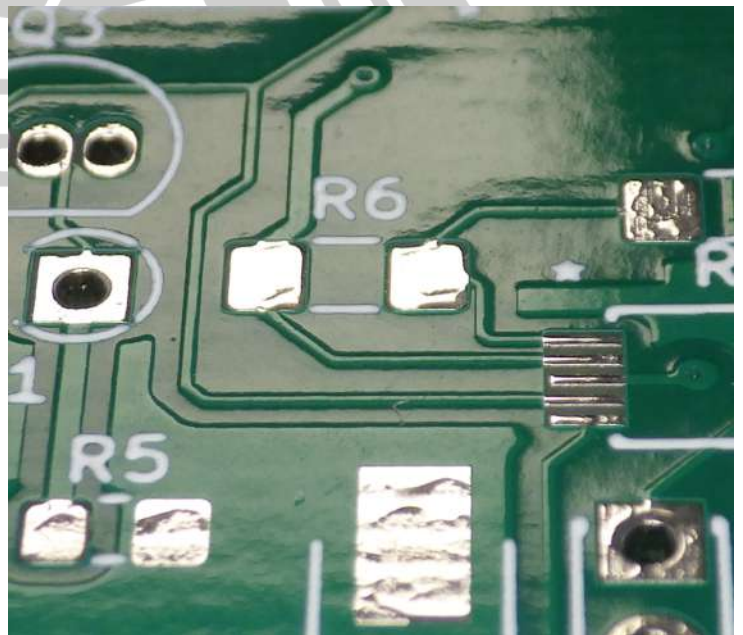
La cámara compacta a prueba de explosiones puede soportar caídas de hasta 2,1 m, tiene una temperatura de funcionamiento entre -10 °C y +40 °C, es impermeable hasta 25 m y resistente al polvo.



Anillo de luz de 6 LED

Además del software, la cámara intrínsecamente segura de Armadex está equipada con un anillo de luz de 6 LED.

El anillo de luz de 6 LED es especialmente útil cuando se investigan piezas pequeñas o daños de forma 3D, pero también se puede utilizar para iluminar la escena en el sentido en que normalmente lo haría un flash. Para una iluminación óptima, el usuario puede encender o apagar los LED individuales.



El anillo de luz de 6 LED captura los detalles en forma de 3D.

Grabación 4K

La grabación 4K está disponible a 30 fps, lo que brinda la más alta calidad de imagen (20 megapíxeles).

Otra opción es grabar a 60 fps en HD, lo que permite obtener un video más fluido con una calidad por imagen ligeramente reducida.

El sensor CMOS de alta resolución se combina con un motor de procesamiento de imágenes de alto rendimiento para tomar imágenes nítidas y con poco ruido.



Más beneficios de la cámara intrínsecamente segura (Ex-M OZC 2)

- Conectividad USB-C (3.0) que garantiza una transferencia de archivos rápida y segura.
- Batería de larga duración, buena para tomar 340 imágenes fijas
- Listo para el lugar de trabajo: chasis resistente, agarre firme, botones sólidos
- Lente gran angular: capture más en una sola imagen
- Supresión de viento, especialmente en alta mar al capturar video en alta mar
- Interfaz sencilla y práctica: lista para usar desde el primer momento

Higitelectrónica
Higiene industrial - Salud ocupacional



FICHA TÉCNICA

Nombre del modelo	ARMADEX Ex-M OZC
Número de píxeles efectivos	16,4 millones de píxeles
Sensor de imagen	CMOS de 1/2,3 pulgadas con filtro de color primario
Medios de almacenamiento	Memoria interna (aprox. 90 MB) Tarjeta de memoria SD / SDHC / SDXC
Formato de archivo (película)	Formato de archivo de película: MOV Compresión de video de película: H.264 Audio: Lineal PCM Monoaural
Duración de la batería para imágenes fijas	Aprox. 240 fotogramas (modo AUTO)
Número de píxeles grabados	L:[4:3] 4608×3456 [3:2] 4608×3072 [16:9] 4608×2592 [1:1] 3456×3456 M:[4:3] 3264×2448 [3:2] 3264 ×2176 [16:9] 3264×1840 [1:1] 2432×2432 S :[4:3] 2048×1536 [3:2] 2304×1536 [16:9] 1920×1080 [1:1] 1728 ×1728
Nombre de la lente	LLente de zoom óptico Fujinon 5x
Distancia focal de la lente	f=5,0 mm–25,0 mm, equivalente a 28 mm–140 mm en un formato de 35 mm
Lente de apertura completa	F3.9 (Gran angular)–F4.9 (Telefoto)
Constitución de la lente	13 elementos en 11 grupos (incluye 4 elementos esféricos)
Zoom digital	Zoom digital inteligente: aprox. 2× (hasta aprox. 10×, con zoom óptico de 5×)
Abertura	AUTO / AUTO (400) / AUTO (800) / AUTO (1600) Equivalente a ISO 100 / 200 / 400 / 800 / 1600 / 3200 / 6400 / 12800
Control de exposición	Medición TTL de 256 zonas
Modo de exposición	AE programada

Modos de disparo	SR automático, Programa AE, Exposición múltiple, Retrato, Mejora de retrato, Paisaje, Filtro avanzado, Panorámica, Deportes, Noche, Noche (trípode), Fuegos artificiales, Puesta de sol, Nieve, Playa, Bajo el agua, Fiesta, Flores, Texto, CALS
Estabilizador de imagen	Tipo de cambio de CMOS
Detección de cara/ojos	Sí
Compensación de exposición	-2.0EV — +2.0EV Paso de 1/3EV
Velocidad de obturación	Modo automático: 1/4 seg. a 1/2000 seg. Panorámica: 1/60 seg. a 1/2000 seg. Noche (Trípode): 4 seg. a 1/2000 seg. Fuegos artificiales: 4 seg. a 1/2 seg.
Destello	Deshabilitado debido a las normas ATEX
monitor LCD	3,0 pulgadas, aprox. Monitor LCD en color TFT de 920 000 puntos, aprox. 100% de cobertura
Grabación de películas	4K: 3840×2160 (15P) Full HD: 1920×1080 (59,94P/50P/24P/23,98P) Full HD (Cuadrado): 1080×1080, (59,94P/50P/24P/23,98P) HD: 1280×720 (59,94P / 50P / 24P / 23,98P) HD (Cuadrado): 720×720 (59,94P / 50P / 24P / 23,98P), HD (Película a alta velocidad): 1280×720 Cámara lenta 1,6 veces (grabar 100P, reproducción 59,94P) Cámara lenta 2 veces (grabación 100P, reproducción 50P) Cámara lenta 3,3 veces (grabación 100P, reproducción 29,97P) Cámara lenta 4 veces (grabación 100P, reproducción 25P) *Utilice una tarjeta SD con clase de velocidad UHS "3" o mas alto.
Transmisor inalámbrico (estándares)	IEEE 802.11b/g/n (protocolo inalámbrico estándar)
Transmisor inalámbrico (modo de acceso)	Infraestructura

Función inalámbrica

Sincronización de teléfonos inteligentes. Configuración (Configuración de ubicación/Configuración de hora)/Comunicación inalámbrica (Transferencia de imágenes)/Ver y obtener imágenes/Disparo de cámara remoto/Guardado automático en PC/Impresión de impresora instax/Registro de emparejamiento/Eliminar registro de emparejamiento/Configuración de encendido/apagado de Bluetooth/Transferencia automática de imágenes

Fuente de alimentación

Batería de iones de litio NP-45S (incluida)

Dimensiones

109,6 mm (ancho) × 71,0 mm (alto) × 27,8 mm (profundidad) / 4,3 pulg. (ancho) × 2,7 pulg. (alto) × 1,0 pulg. (D) *excluyendo proyecciones

Peso

Peso aproximado 207,4 g / 7,3 oz. (incluidas la batería y la tarjeta de memoria)
aprox. 190,6 g / 6,7 oz. (excluyendo batería y tarjeta de memoria)

Accesorios incluidos

Batería de iones de litio NP-45S, adaptador de alimentación de CA, cable USB, correa de mano, manual del usuario

Higielectronix

Higiene industrial - Salud ocupacional



Higielectronix

Higiene industrial - Salud ocupacional

Distribuidores Exclusivos

SEDE PRINCIPAL - BOGOTÁ

CL 25 Sur No. 69C-61
Barrio carvajal
Bogotá D.C



7450275 Ext 101
3125112879 - 3118863510



contacto@higielectronix.com

